



**КОМИТЕТ ИМУЩЕСТВЕННЫХ ОТНОШЕНИЙ
АДМИНИСТРАЦИИ ПЕРМСКОГО МУНИЦИПАЛЬНОГО ОКРУГА**

РЕШЕНИЕ
о размещении объектов № 1383

Пермский край
Пермский округ

20.06.2023

Комитет имущественных отношений администрации Пермского муниципального округа разрешает Колякин Владимир Георгиевич (паспорт 57 04 214477, выдан 14.10.2003 Управлением внутренних дел Мотовилихинского района города Перми) адрес регистрации: г. Пермь, ул. Уинская, д. 3, кв. 12.

размещение объекта: «Проезды, в том числе вдольтрассовые, и подъездные дороги, для размещения которых не требуется разрешения на строительство» на землях государственная собственность на которые не разграничена на срок 11 месяцев с 23.06.2023г. по 23.05.2024г.

Местоположение: Пермский край, Пермский муниципальный округ, с. Лобаново, ул. Центральная.

Приложение: схема предполагаемых к использованию земель или земельных участков.

Особые условия использования:

1. Без права возведения объектов капитального строительства, без права регистрации объектов капитального строительства, без права возведения ограждения, с правом свободного доступа неограниченного круга лиц.

2. В соответствии с абз. 2 п. 8.2. Положения о порядке и условиях размещения объектов на землях или земельных участках, находящихся в государственной или муниципальной собственности, на территории Пермского края без предоставления земельных участков и установления сервитутов, публичного сервитута, утвержденного постановлением Правительства Пермского края от 22.07.2015 № 478-п, при прекращении действия решения о размещении объектов размещенные объекты демонтируются заявителем за счет собственных средств в срок не позднее 14 календарных дней с даты получения письма Комитета имущественных отношений администрации Пермского муниципального округа о прекращении действия решения о размещении объектов.

Заместитель председателя комитета,
начальник отдела муниципального
земельного контроля



М.В. Королева

(подпись, печать)

Схема предполагаемых к использованию земель или части земельного участка

Объект: Проезды, в том числе вдольтрассовые, и подъездные дороги, для размещения которых не требуется разрешения на строительство.

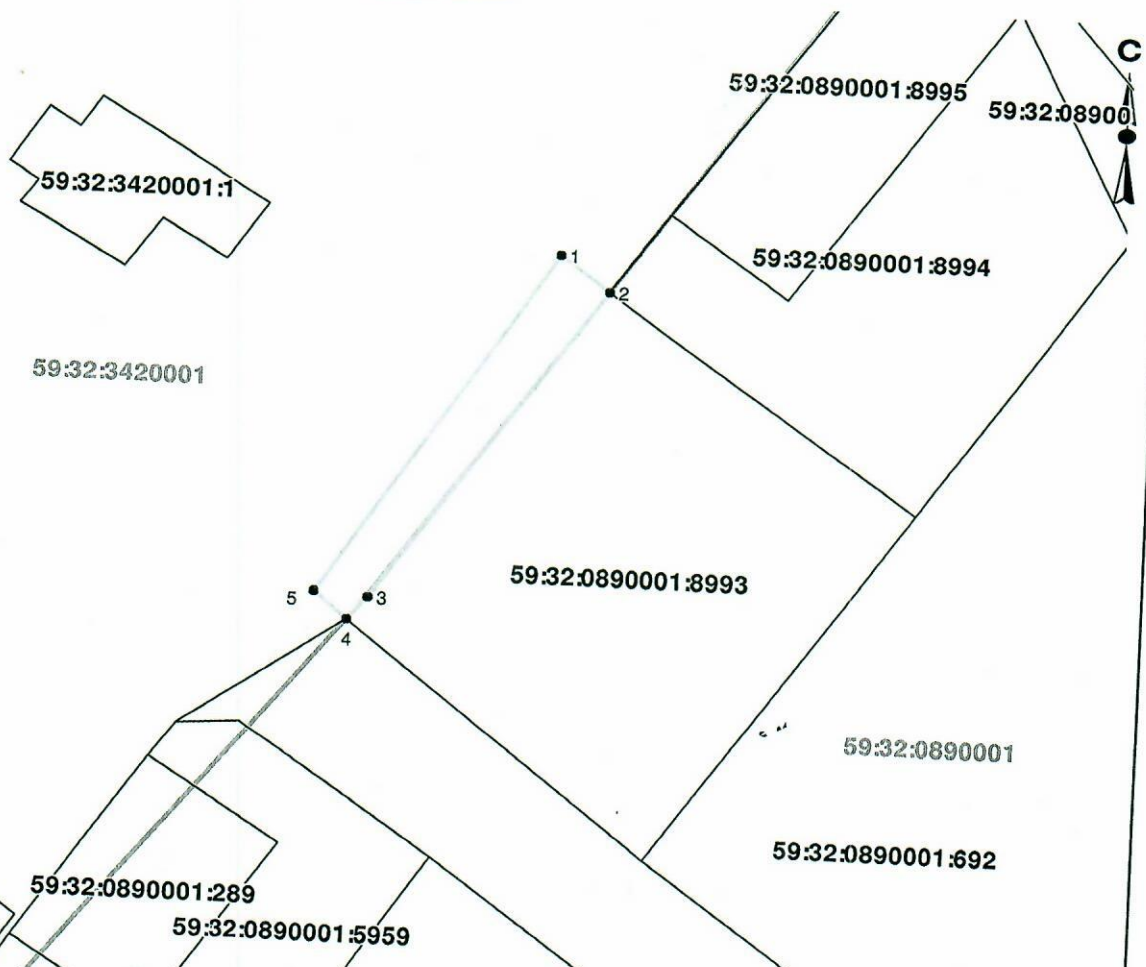
Местоположение: 614532, Российская Федерация, Пермский край, Пермский район, Лобановское с/п, с.Лобаново, ул.Центральная

Площадь земель или части земельного участка, кв.м 96

Категория земель: Земли населенных пунктов

Вид разрешенного использования:

Каталог координат, м		
№ точки границы	X	Y
1	501700.74	2234654.05
2	501698.38	2234657.32
3	501677.12	2234642.70
4	501675.53	2234641.47
5	501677.36	2234639.36
1	501700.74	2234654.05



Описание границ смежных землепользователей:
от точки 2 до точки 4 - земельный участок с кадастровым номером 59:32:0890001:8993
от точки 4 до точки 2- земли МО Лобановское с/п

Условные обозначения:

- Существующая часть границы, имеющиеся в ГКН сведения о которой достаточны для определения её местоположения
- Объекты капитального строительства
- Границы зон с особыми условиями использования территории
- Границы земельного участка под объект предполагаемого для использования
- Граница кадастрового квартала

59:32:1020001:3188 Номер учтенного земельного участка

59:32:1020001 Номер кадастрового квартала

Заявитель: *Мисс*

Масштаб 1:500